

# 螺纹周报：价格反弹，利润修复

投研中心：张凯强

投资咨询证号：Z0019831

全国服务热线：400-1605-759

公司总部地址：济南市历下区经十路17703号华特广场五层C区C500. 502室

公司官网：<http://www.hxqh.com/>

理性投资  
远离非法证券期货陷阱



方向 | 专业 | 用心  
自信 | 诚信 | 快乐

# 目录

CONTENTS

1

期现走势回顾

2

螺纹需求概况

3

螺纹供给概况

4

螺纹库存概况

5

基本逻辑与展望



## 1. 螺纹期现走势回顾

期货  
走势

1

季节  
特点

2

# 1.1 螺纹期货走势分析

螺纹钢主连(SHF2 6894) 日线



资料来源：万得、Mysteel、江海汇鑫期货整理

## ➤ 1.2 螺纹季节走势

- 截止周四，螺纹钢上海城市现货报价3980元/吨，较上周五环比增加100元/吨；螺纹钢杭州方面报价3980元/吨，较上周价格环比增加100元/吨；全国地区价格涨跌不一，华南地区广东省涨幅靠前，华东、华中等地区价格普涨，北方省份内蒙古与吉林省价格小幅下跌；优质品价格提涨，合格品售价跟进。
- 螺纹钢01合约收盘报价3879，较上周增加74点，周线涨跌幅+1.94%；螺纹日线级别宽幅震荡，多头试探今年九月份压力位，前二十持仓排名多头主力占据优势。



➤ 资料来源：万得、Mysteel、江海汇鑫期货整理

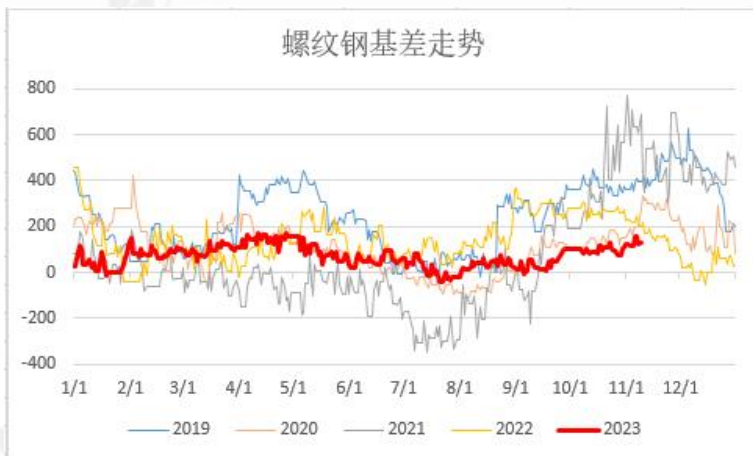
## ➤ 1.3 螺纹基差与期差

### ➤ 期现基差：

螺纹2401合约基差101元/吨，较上周环比降低14元/吨；

### ➤ 跨期价差

2401-2405合约价差-19元/吨，较上周环比降低7元/吨；



➤ 资料来源：万得、Mysteel、江海汇鑫期货整理



## 2. 螺纹需求概况

地产  
成交

1

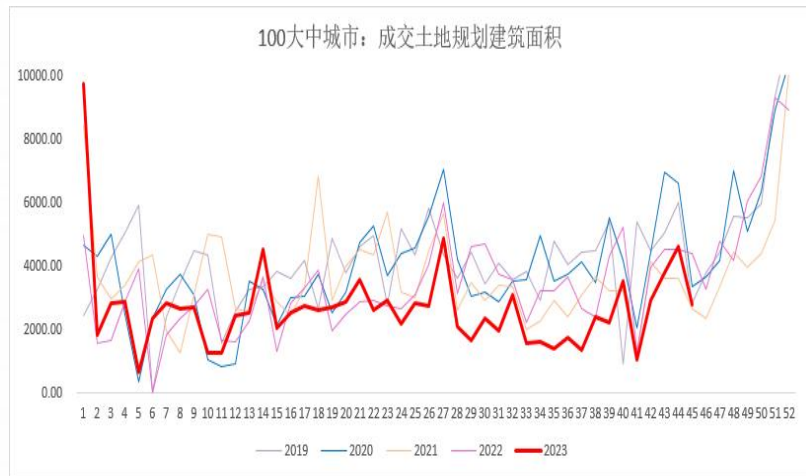
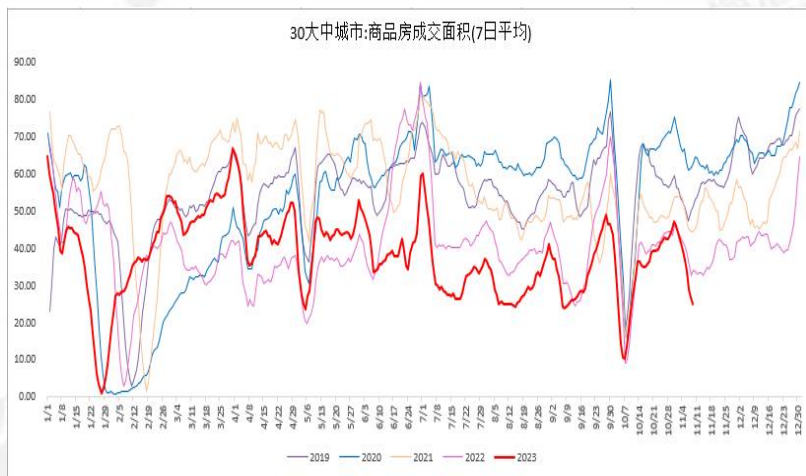
表观  
需求

2



## ➤ 2.1 房地产景气度

- 截止周四，商品房成交面积7日均值为25.03万平方米/日，较上周环比降低18.45万平方米/日，同比降低27.10%；
- 截止11月5日，成交土地规划建筑面积2770.72万平方米/周，较上周环比降低1833.13万平方米/周，同比降低37.00%；
- 23年一季度，在宏观预期的利好推动下，需求集中释放，房地产成交数据呈现回升的局面；然而，在经历短暂好转后，自4月至今，成交数据同比明显走弱，销售面积降幅略有扩大，销售额增幅回落，整体来看房地产复苏偏弱。

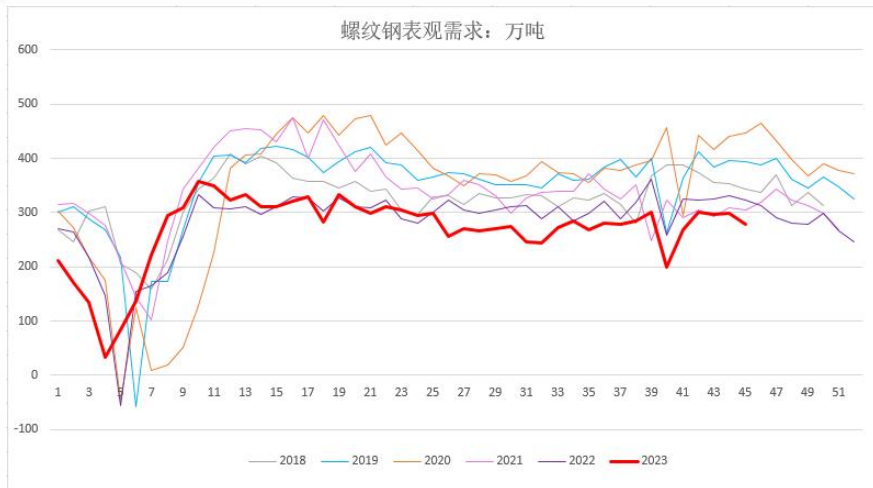
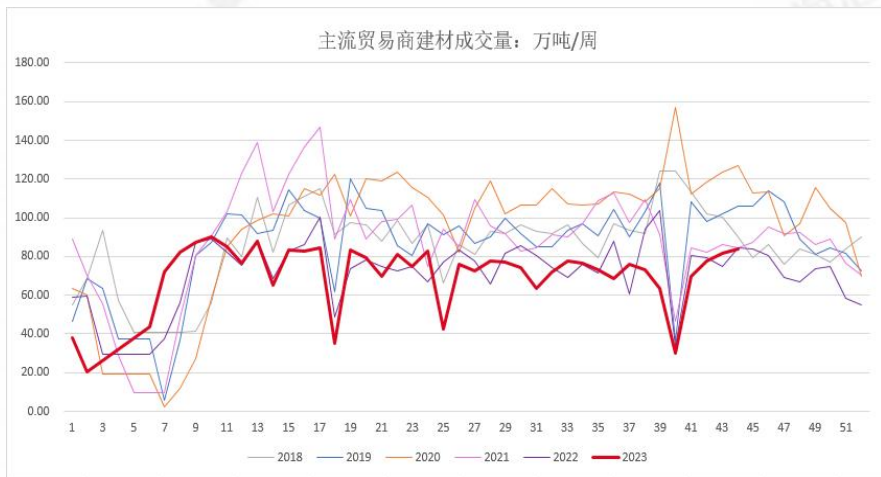


资料来源：万得、Mysteel，江海汇鑫期货整理



## 2.2 螺纹需求概况

- 截止 11月09日数据，全国螺纹钢表观需求278.14万吨，较上周环比降低19.75万吨，较去年同比降低13.79%；
- 全国建筑用钢主流贸易商成交量83.79万吨，周环比增加2.38万吨，同比降低1.05%，日均成交量16.76万吨；
- 螺纹钢市场需求环比降低，从同比来再次下滑至历史同期最低水平；下游市场贸易总成交量环比改善，同比来看，高于去年同期水平，成交氛围活跃。终端需求平稳，市场交易正常。



资料来源：万得、Mysteel，江海汇鑫期货整理



### 3. 螺纹供给概况

铁水  
供给

1

螺纹  
供给

2

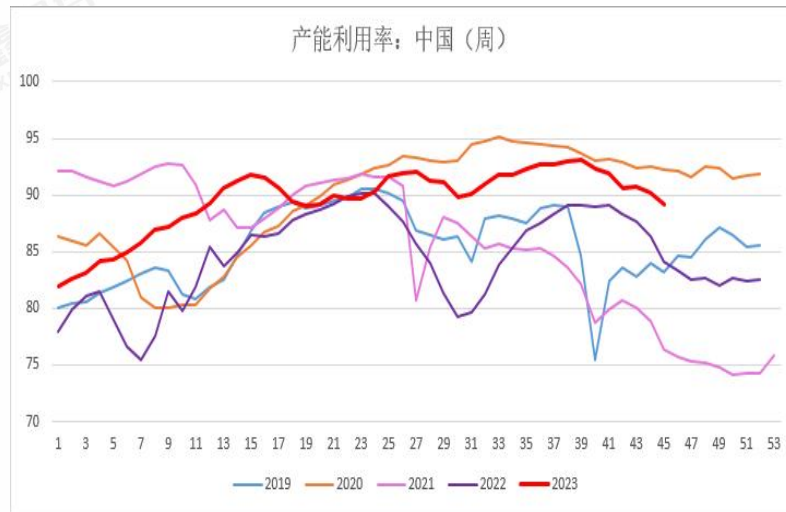
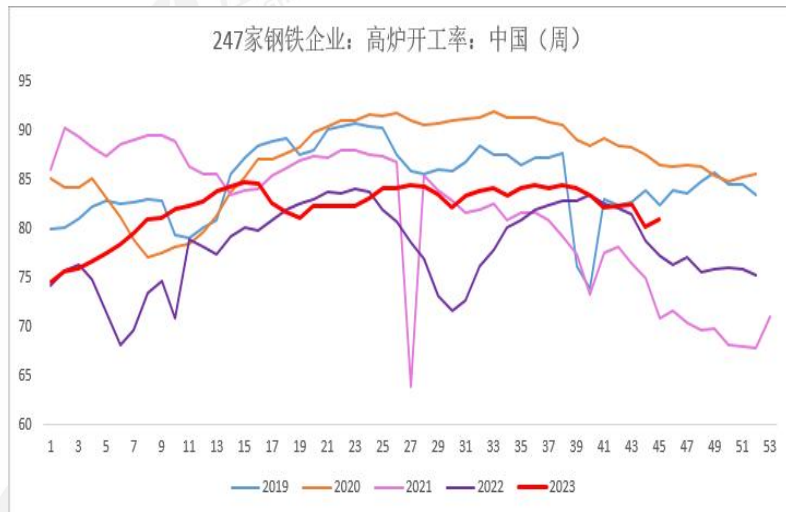
成本  
利润

3



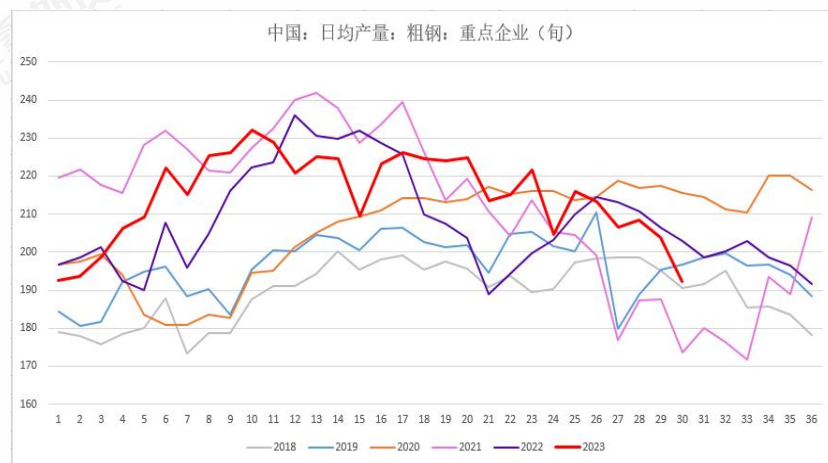
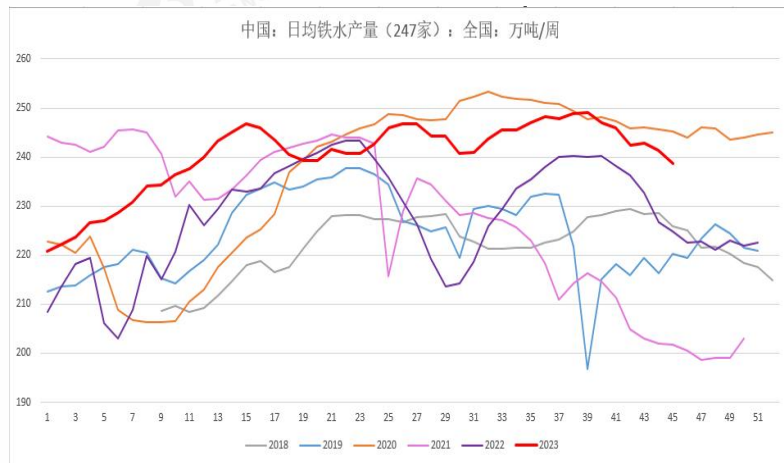
### 3.1 高炉开工率与产能利用率

- 截止本周，当周247家钢铁企业高炉开工率为81.01%，与上周环比增加0.89%，同比增加4.92%；
- 247家钢铁企业高炉产能利用率为89.23%，与上周环比降低1.00%，同比增加6.11%；



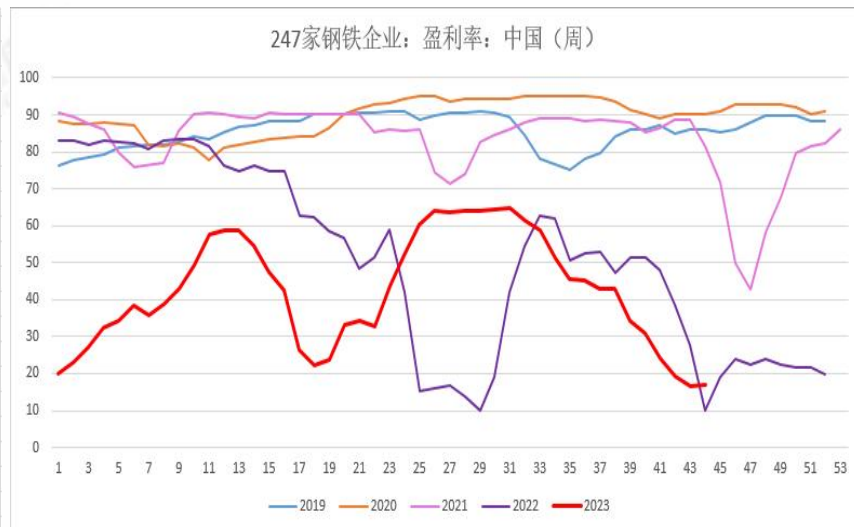
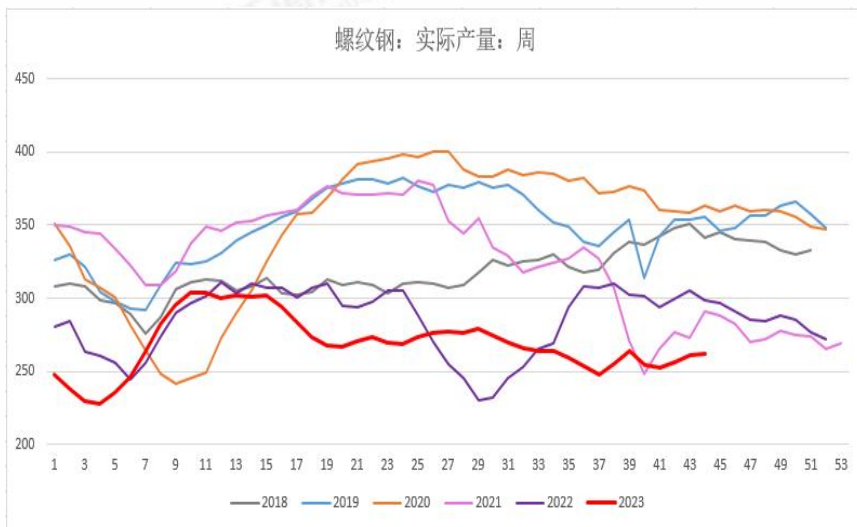
## 3.2 铁水与粗钢产量

- 截止本周，全样本铁水产量238.7万吨，较上周环比降低2.65万吨，较去年同比增加6.16%；
- 截止10月20日，重点企业粗钢产量192.38万吨，较上周环比降低11.53万吨，较去年同比减少5.19%；



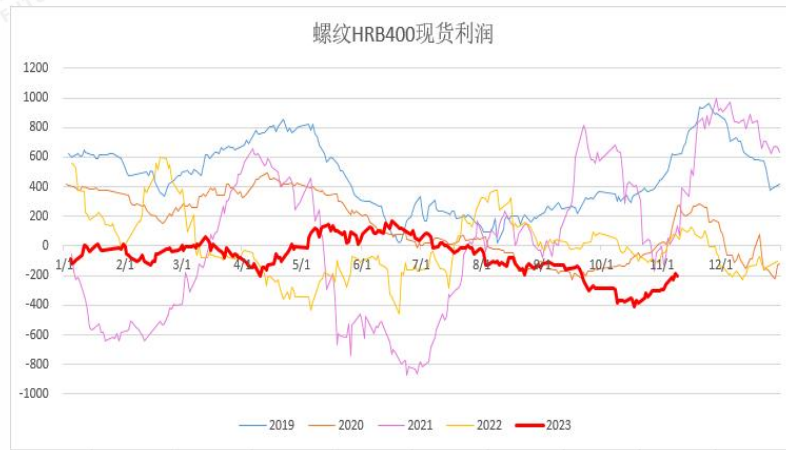
### ➤ 3.3 螺纹产量与钢厂盈利率

- 螺纹全样本实际产量262.28万吨，较上周环比增加1.51万吨，较去年同比降低12.15%；
- 247家钢铁企业盈利率为16.88%，较上周环比增加0.43%，较去年同比增加69.48%；



### ➤ 3.4 螺纹成本与利润

- 截止本周四，华东地区螺纹HRB400生产成本4180元/吨，较上周环比增加6元/吨；
- 华东地区螺纹HRB400现货利润-200元/吨，较上周环比增加94元/吨；
- 随着原料价格反弹，螺纹生产成本处于增加的趋势中；而现货利润持续走低，自9月份至今，利润跌破-200/吨的关口，处于近六年以来最低水平。





## 4. 螺纹库存

螺纹  
库存

1

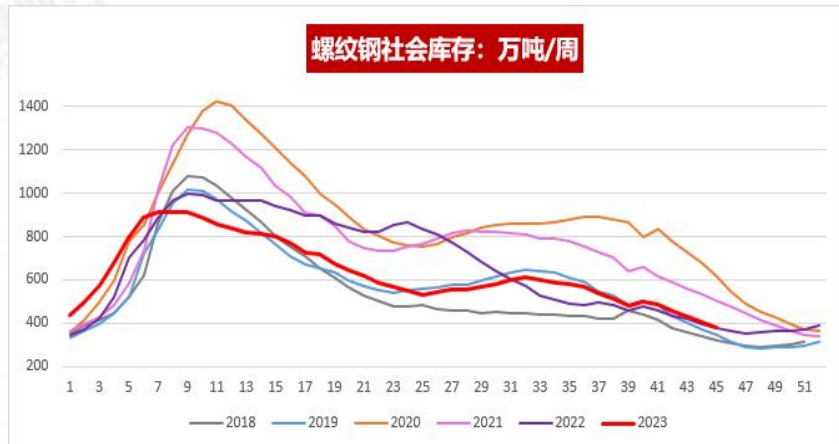
库消比

2



## ➤ 4.1 螺纹钢厂库存与社会库存

- 厂内库存：螺纹钢本周厂内库存为170.55万吨，环比降低6.13万吨，同比降低5.73%；
- 社会库存：螺纹钢本周社会库存为380.6万吨，环比降低21.30万吨，同比增加0.41%；
- 工地正常要货，贸易商及时补单，市场交易平缓，社会库存呈现去化的状态；厂提资源良好，外发走量较上周有所增加；钢厂螺纹库存处于近六年最低水平。

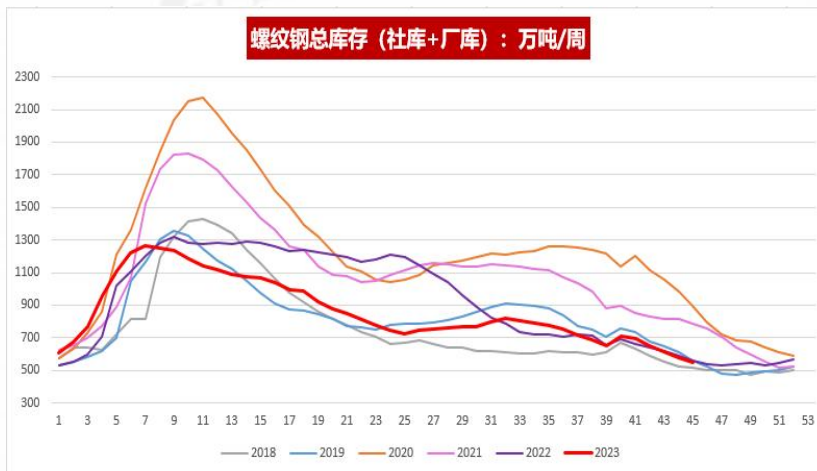


资料来源：万得、Mysteel，江海汇鑫期货整理



## ➤ 4.2 螺纹总库存与库消比

- 螺纹钢总库存：全国主要城市钢材总库存为551.15万吨，周环比降低27.16万吨，较去年同比降低1.57%；
- 螺纹库存消费比本周为1.98，较上周环比增加0.04，较去年同比增加14.18%；
- 本周总库存较上周环比降低，但降幅开始缩减；同比来看，总库存低于去年同期水平，库消比环比增加，但依然高于去年水平，供需节奏相对去年来说较为宽松。



资料来源：万得、Mysteel，江海汇鑫期货整理



## 5.基本逻辑与展望

基本  
逻辑

1

后市  
展望

2



## ➤ 基本逻辑与展望

### ➤ 基本面：

微观层面，本周市场需求较上周有所减弱，表观需求数据环比降低，前三周下游需求呈现较好的韧性，而本周需求数据再次下穿历史同期低点；贸易成交数据来看，本周成交均值较上周下滑，贸易商拿货积极性不高。供给方面，螺纹钢产量在经历连续三周增产后，再次回归降产的节奏，从同比来看，当前产量依然处于近六年同期最低水平；整体来看，本周供需双减，随着成材价格的反弹，生产利润有所修复。

### ➤ 驱动方面：

宏观方面-美国以及欧洲等西方国家加息放缓，对黑色系品种产生利多影响。

需求端—政策定向松绑，促进超特大城市城中村改造；财政部强调，实施积极有效的财政刺激政策，改善实体经济。

### ➤ 后市展望：

预期端，央行等三部门召开会议，调整优化房地产信贷政策，央行和财政部酝酿第四轮债务置换方案；资本市场迎一揽子政策措施；房地产迎来利好。

从钢厂盈利率来看，自十月中旬以来，螺纹利润有所修复，但依然处于亏损状态，盈利率维持低位。需求方面，从三、四季度来看，螺纹表现出旺季不旺、淡季却相对具有韧性的特点；本周需求下滑，随着利润修复产量预计降幅有限，下周螺纹反弹势头或将减弱，短期调整的概率增加。

# 谢谢聆听

免责声明：

本报告的信息均来源于公开资料，我公司对这些信息的准确性和完整性不作任何保证，也不保证所包含的信息和建议不会发生任何变化。我们力求报告内容的客观、公正，但报告中的任何观点、结论和建议仅供参考，不构成操作建议，投资者据此作出的任何投资决策与本公司和作者无关，由投资者自行承担结果。

全国服务热线： 400-1605-759

公司总部地址： 济南市历下区经十路17703号华特广场五层C区C500. 502室

公司官网：<http://www.hxqh.com/>



方向 | 专业 | 用心  
自信 | 诚信 | 快乐